



Le développement durable vise à concilier simultanément croissance économique, équité sociale et préservation de l'environnement.

*Avec le comité départemental de la randonnée
Les Pieds Z'Ailés sont impliqués dans la protection de
l'environnement et attentifs à la qualité des randonnées pédestres.
Pour les organisations de brevets, nous respectons un nombre de
critères comme par exemple :*

**Déclaration en préfecture avec l' accord des maires des communes traversées.*

**Assurance spécifique manifestations*

**Installation de poubelles avec tri sélectif des déchets....*

**Ne plus utiliser de gobelets jetables.*





Randonnée Eco citoyenne de ramassage des déchets le long des sentiers pédestre avec le centre D'Habitat
LE HAMEAU DES VIGNES





- Nous avons une convention de partenariat avec le centre d'habitat Le Hameau des Vignes des herbiers
- Nous accompagnons en randonnée un groupe de personnes hébergées .
 - Le mardi matin avec présence d'une joëlette



- Le mercredi soir (en horaire d'été)

Ces sorties permettent

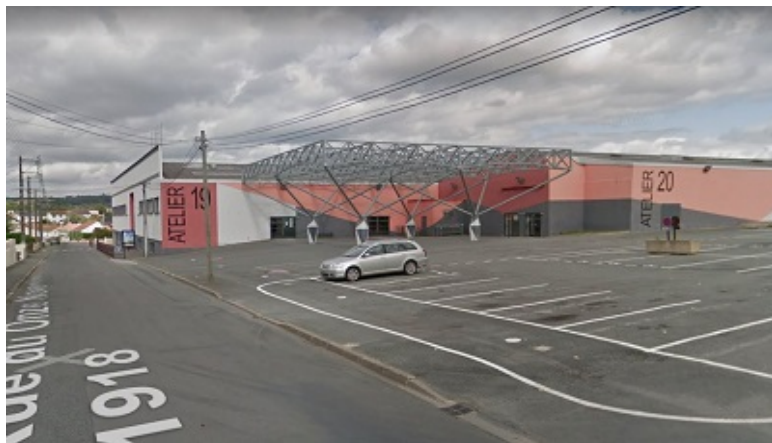
- La relation, la communication avec des personnes hors établissement .
- Le sens de l'orientation, l'observation de la nature .
- L'impulsion d'une dynamique de randonnée éducative et sportive .
- Le déplacement dans l'espace .
- La découverte de l'environnement .
- La recherche d'une meilleure intégration dans la cité .



**Incitation au covoiturage*

Deux points de covoiturage pour nos différentes randonnées :

Parc des expositions rue du 11 novembre



Parking Lelièvre rue de Clisson

